

# 子育て・育児支援ポータルサイト 【こそだて】メディアガイド

<http://www.kosodate.co.jp>

株式会社ブライト・ウェイ

TEL 0120-028-415 mail ganbare@kosodate.co.jp

# 【こそだて】の概要

このスクリーンショットは、子育て支援ポータルサイト「こそだて」のホームページの概要を示しています。ページのデザインは明るく、親しみやすい印象を与えます。主要なコンテンツは、育児に関する記事、商品紹介、情報誌の紹介、そしてユーザー参加型のアンケートやプレゼント企画などです。また、スマートフォンやタブレットからのアクセスを考慮したレスポンスデザインも確認できます。

## ターゲットが明確な ユニークユーザーが約20万人/月

(2015年4月実績)

子育て・育児支援のポータルサイト、【こそだて】は、2000年4月15日(土)良い子の日にサービスを開始いたしました。

コンテンツの充実と共に、ページビューも順調に伸びています。

※All About Japanのスーパーオスমে大賞2003を受賞しました。

【こそだて】は明確なコンセプトと、**30代前半を中心とする子育て世代**をコアターゲットに、**月間ユニークユーザー約20万人**を持つサイトです。妊娠・出産から子育て・お出かけまで、悩めるお母さん・お父さん・ご家族を応援するサイトです。

あえて、会員制や登録制にせず、オープンなサイト運営をポリシーとし、その瞬間に欲しい情報を求めてやってくる、偏りのないユーザーさんです。

**男性向けの PapaStyle、育児情報誌miku**の記事も加わり、コンテンツがますます充実。スマートフォンやタブレットからのアクセス増加に対応し、小さな画面のスマートフォンでも見やすい画面デザインへとリニューアルしました。また、携帯電話からインターネットに接続するユーザーには携帯サイトも用意しています。

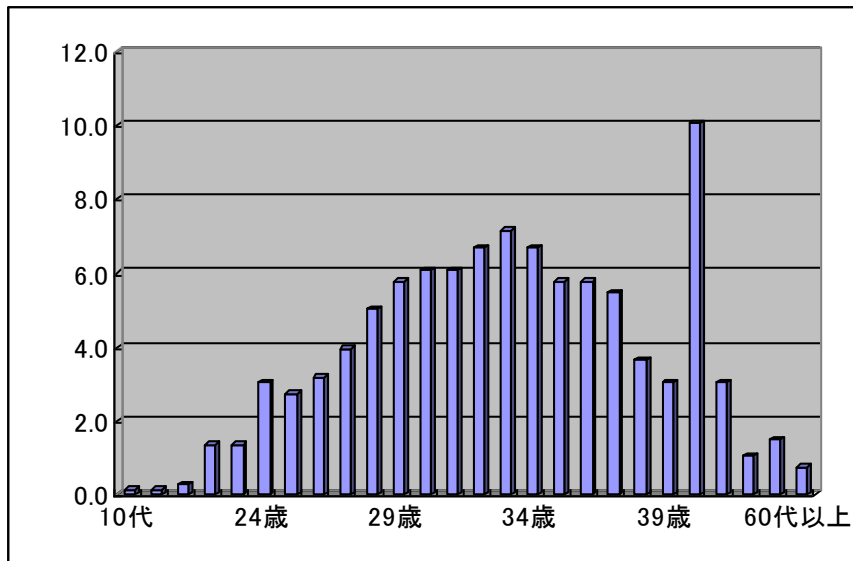
携帯サイト <http://kosodate.jp>

## NTTdocomoのスマートフォン向けサービス

### ひつじの取材帳にも表示されます

「ひつじの取材帳」はユーザーの(仮想)気になる人たちが話題にしている記事を集めて案内するキュレーションサービスです。子育て中のママ向けのコンテンツとして【こそだて】の記事から提供されます。

# 【こそだて】利用者プロフィール



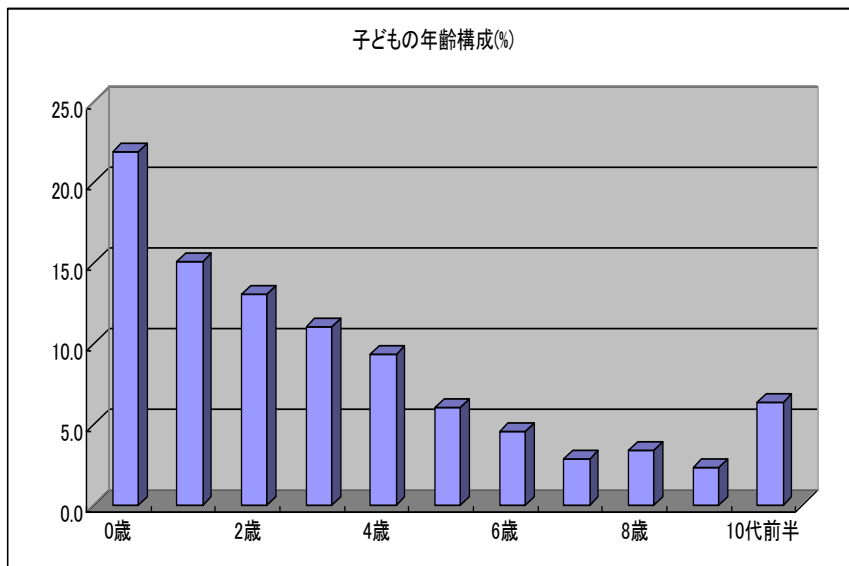
2000年のサイト開設以来、ユーザープロフィールの大きな変化はありません。ただし、新陳代謝を繰り返しながら、晩婚化と晩産化傾向を反映して、この13年間で全体に4歳ほど山のピークが右に動いています。

◆**地域分布** ほぼインターネット利用者分布比率に準じた(関東/関西などの大都市圏中心の分布)全国

◆**年齢** 30代前半を中心とする20代~30代。妊娠から未就学(特に妊娠~3歳児くらい)のお子様を持つお母様の利用が中心です。妊娠中の方が約2割です。(グラフの突出した数字は、40代前半の合計)

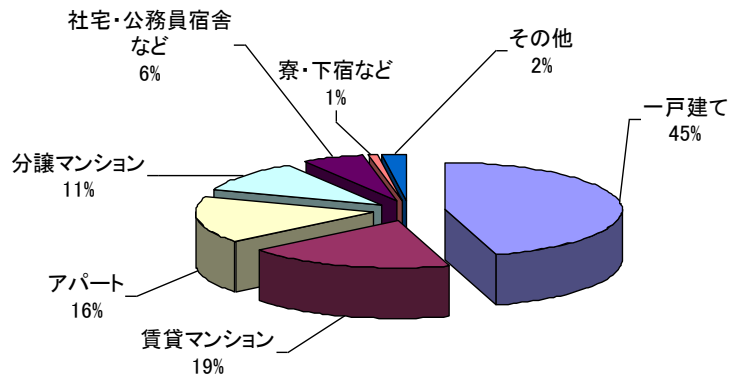
◆**性別** ほぼ9割強が女性

(こそだてアンケート回答者プロフィールより)

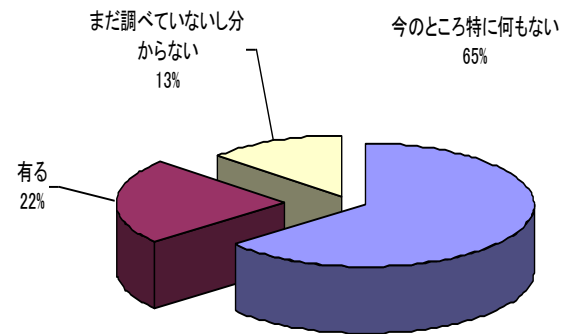


# 【こそだて】利用者プロフィール

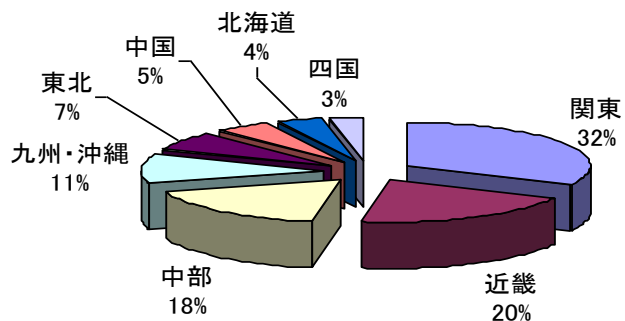
## 住居形態



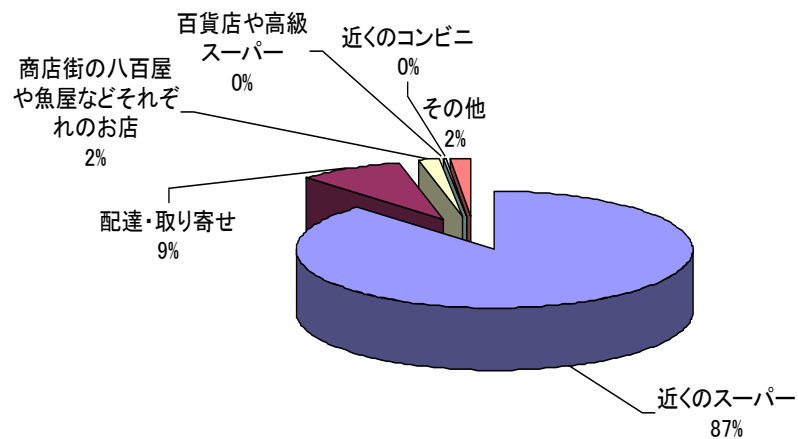
## お子様の食物アレルギー



## 地域別分布



## 食事の材料を購入する場所



# 【こそだて】のご利用案内



## 明快なターゲットと分かり易い料金設定

子育てを応援する企業様に、ターゲットが明確なサイトで分かり易い広告掲載料金をご提案します。子育てを支援する企業様からの広告内容とするため、広告を貴社制作される場合は、事前に内容をご確認させていただきます。

### バナー

主要なページに大型バナーなどを設置可能。

バナーサイズ	スカイスクレーパー	160×600ピクセル
	大型レクタングル	300×250ピクセル
	大型特殊バナー	550×200ピクセル など

### タイアップ広告

編集部で企画・構成する記事構成のページは、ユーザーにとって自然に読めるので説得力を持ちます。

### メールマガジン

メールマガジンの配信数は、約1万3千人。

### マーケティングリサーチなどにもご活用いただけます

ターゲットマーケティングのテストスペースとしてご利用ください。リサーチ方法・アンケートの設計、料金などご相談ください。

※メルマガ・マーケティングリサーチは、個別にご相談ください。

# 【こそだて】にバナー

## コンテンツコーナー指定

「こそだてバザール」や「我が家の離乳食レシピ」など、コンテンツ全体にバナーを設置します。

Topページはコンテンツコーナー料金の2倍の料金となります。

## バナーサイズ

肩 160×160ピクセル

SS 160×600ピクセル

RT 300×250ピクセル

大 550×200ピクセル



こそだてバザール



子連れでお出かけ



離乳食レシピ

参画料金 肩 8,000円/月 (税別)

SS 25,000円/月 (税別)

RT 25,000円/月 (税別)

大 30,000円/月 (税別)

# 【こそだて】にバナー

## PapaStyleコーナー指定

「子どもと遊ぼう」や「男の育児基礎講座」など、コンテンツ全体にバナーを設置します。

## バナーサイズ

肩 160×160ピクセル  
SS 160×600ピクセル

RT 300×250ピクセル  
大 550×200ピクセル



子どもと遊ぼう



ビストロパパの料理講座



男の育児基礎講座

参考料金 肩 8,000円/月 (税別)  
SS 25,000円/月 (税別)  
RT 25,000円/月 (税別)  
大 30,000円/月 (税別)

# 【こそだて】にバナー

## 特定ページ指定

「育児用品の選び方」や「いつから？いつから？そしていつまで？」など、特定のページ(記事)にバナーを設置します。



育児用品の選び方

## バナーサイズ

肩 160×160ピクセル  
SS 160×600ピクセル

RT 300×250ピクセル  
大 550×200ピクセル

チャイルドシート  
ベビーカー  
クルマ  
紙おむつ  
粉ミルク  
哺乳びん  
靴  
抱っこひも  
ベビーフード  
おもちゃ  
デジタルカメラ  
ベビースキンケア

ならいごと  
靴  
三輪車  
自転車  
カレー  
アイスクリーム  
靴  
抱っこひも  
おはし  
チャイルドシート  
スナック菓子  
ほか

参画料金 SS 10,000円/月 (税別)  
RT 10,000円/月 (税別)  
大 20,000円/月 (税別)



いつから？いつから？いつまで？



# タイアップ広告の例

## 【こそだて】のコンテンツの一つとして

The image shows a website layout. On the left is a vertical sidebar menu with various categories. The main content area is a large advertisement for Panasonic Living Station. The ad has a pink and white color scheme. At the top, it says 'Panasonic Living for life' and 'フレフレ! 家事ママ相談室 キッチン編'. Below this, there's a paragraph of text and several speech bubbles containing text. A woman is shown sitting at a table with a child. At the bottom of the ad, there's a 'Living Station' logo and two buttons: 'もっと詳しく知りたい方はコチラ!' and '実際に体験したい方はコチラ!'.

Panasonic様の例

御社ご提供のオリジナルコンテンツとして、違和感なく読んでいただけます。左には通常通りのサイドメニューが残ります。

- 【こそだて】のコンテンツとしてのタイトルが、他のコンテンツ同様設定されます。貴社名の表記はご相談の上決定します。
- ※【こそだて】のコンテンツではなく、広告的な表現がよろしい場合にはご相談下さい。
- タイアップページへの誘導は、TOPページからのコンテンツ紹介テキスト、サイドメニューへの挿入など

- タイアップ広告は、【こそだて】のコンテンツとして編集部が制作するのを基本と致します。クライアント様で制作する場合はご相談ください。
- 1ページのサイズ(天地サイズ)は、特に制限は設けていませんが、文字サイズ中で表示して、3000ピクセル以内を目安としてください。

※アンケートやキャンペーン応募など個人データを取得する際には、御社サーバーにキャンペーンサイト/応募フォームなどをご用意下さい。【こそだて】で受け付けご希望の場合には、別途ご相談下さい。

- ※動画コンテンツをご希望の場合はご相談下さい。
- ※タイアップ企画は、PVIに関わらず、最低ご請求額を10万円とさせていただきます。